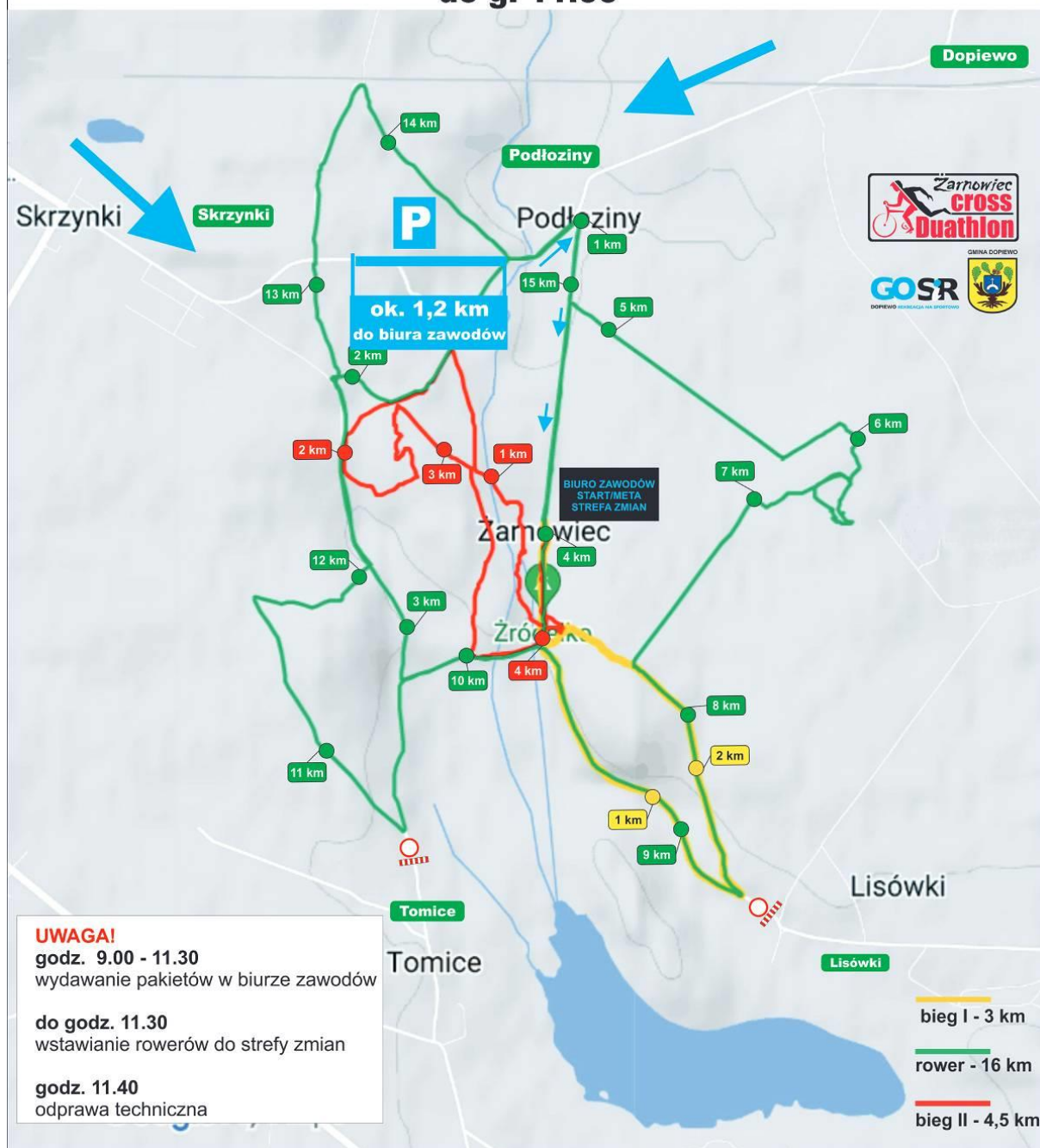


PARKING

**DOJAZD NA PARKING OD STRONY
DOPIEWA I SKRZYNEK
do g. 11.00**



Uczestników dojeżdżających na zawody samochodem informujemy, że parking samochodowy dla uczestników zawodów zlokalizowany jest ok 1,2 km od biura zawodów i strefy zmian. Znajduje się on na drodze między miejscowościami Podłożyny – Skrzyńki. Prosimy o przyjazd i parkowanie do g. 11.00. Wstawianie rowerów do strefy zmian będzie do g. 11.30. Odprawa techniczna zaplanowana jest na g. 11.40.